

市民 通 信 病院

shiminbyouin tsuushin

～ もっと地域医療連携を… (医療機関さまへの地域連携広報誌) ～

2012.11.15発行 Vol.1



発行 四万十市立市民病院（事務局）

〒787-0023 高知県四万十市中村東町1-1-27

TEL:0880-34-2126 FAX:0880-34-1861

幡多地域の医療機関をはじめ諸先生方におかれましては、平素よりご指導・ご協力いただき誠にありがとうございます。



このたび、地域の医療機関様と連携していくため、当院の医師・スタッフの専門領域を知っていただき患者様ご紹介の際などに少しでもお役に立てることができればと、新たな広報誌として「市民病院通信」を発行いたしました。

地域の先生方・スタッフの方のお声を聞きながら、もっとスムーズに意思疎通できるような環境を整えていきたいと考えておりますので、よろしくお願いいたします。

お・知・ら・せ

化学療法室を新設しました！

当院では、平成24年4月、1階内科診察室西隣に、外来化学療法室（全2床）を新設いたしました。

従来は各科の外来で治療を行っていましたが、化学療法室を開設したことで、一般診療の患者さまとは独立して、よりプライバシーに配慮し、TVを配置するなどリラックスできる環境で治療に専念していただき、患者様にも好評をいただいております。



地域連携室をよろしくお願いいたします

ソーシャルワーカー2名が担当し、地域の先生方や介護等関連施設との連絡・調整を行っています。

患者さまの症状に応じた最適・最良の医療サービスを提供するため紹介・逆紹介を推進するなど、より一層の連携に努めてまいりますので、どうぞよろしくお願いいたします。

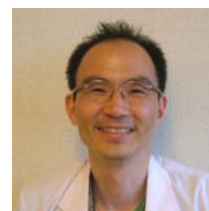
ファックスによる予約受付を行っていますが、紹介状・電話などでご紹介いただいても差し支えありません。まずは地域連携室までご連絡ください。



よろしくお願いいたします(*^_^*)
よこやま さおり かわた あすか
 (左) 横山 沙織 (右) 川田 明日香

電話番号 0880-34-2126 ファックス番号 0880-34-1861
紹介状の様式等は、病院ホームページからダウンロードできます。ぜひご利用ください！

市民病院における呼吸器疾患の取り組みについて



四万十市立市民病院 外科部長 石井泰則

現在、幡多地域には呼吸器疾患を専門的に扱う医師が非常に少なく、当院は、呼吸器疾患に関しては重要な役割を果たしています。主に、内科では樋口・高橋、外科では石井・宇都宮が呼吸器疾患に対応しています。また、国立高知病院（呼吸器内科）の医師4名が毎週火曜日に外来診療を交代で担当しており当院で対応できるケースについては精査・治療にあたっています。

紹介患者は肺癌が疑われる症例、検診後の精密検査、難治性肺炎などですが、特に肺癌の紹介は増加しています。そのような場合、当院ではCT（高分解能CT）にて肺の病変を精査し、気管支鏡が必要な場合は早急に予定を入れて対応しています。多くの症例はCT検査で肺癌か否かの判断は可能です。しかしながら、確定診断には気管支鏡などによる組織診、細胞診が必要になります。場合によってはCTが卜下針生検も行っています。

また病期分類には脳MRI、PETの検査が必要になってきますが、当院ではPET検査以外はすべて行うことができます。どうしても診断に苦慮するような症例では胸腔鏡による肺生検で診断する場合があります。昨年4月から本年10月までの1年半で肺癌の手術症例も増加して22例になっています。また、肺癌の化学療法も当院で行っています。放射線治療が必要になった場合は、幡多けんみん病院と連携して幡多地域で治療を完結できるようにしています。

ここで、検診で発見された肺癌症例を提示します。（図1、2）検診では右下の浸潤影を指摘されましたが、CTではその部分とは別の左上葉に大動脈に少し隠れる形で、肺腫瘍が見つかりました。手術で肺腺癌、T1a, NO,MO stage IAでした。この症例では正面のX-Pだけの指摘はかなり難しいと思われます。このように指摘された部位だけでなく、別の部位で肺癌が発見されるようなこともあります。

もう一つ、早期の肺癌の画像を提示します。（図3）いわゆるGGO病変と言われる早期肺癌の画像所見です。このような症例は胸部X-Pではわかりません。何らかの症状でCTを行った場合や、他の疾患で経過観察中偶然発見されるものです。このような病変は5-10mm幅のスライスではかなり注意してみないとわかりにくいことがあり、注意が必要です。ただ、このレベルで発見されれば予後は良好です。

このように胸部写真やCTは専門的に確認する必要があります。胸部異常陰影、CT異常陰影で気になる場合はご紹介ください。

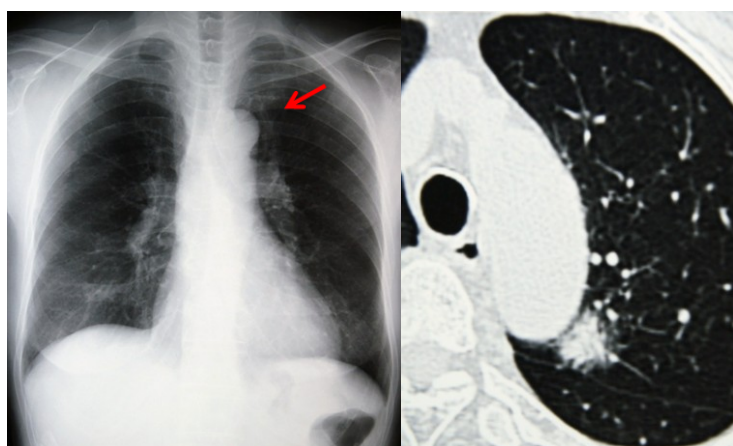


図1 左上葉腺癌

図2 CT：左S1+2に腫瘍

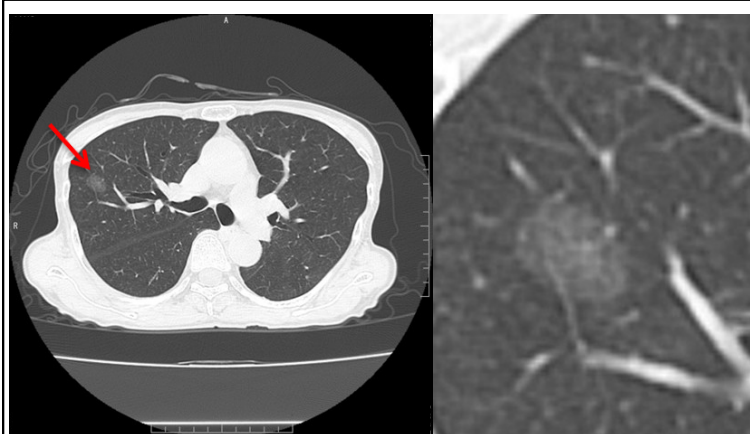


図3 早期肺癌

拡大図