



【けんさのなぜ? なに?】

～ 採血時に食時時間をお尋ねする理由 ～

採血をする際、「食事は何時からでしたか?」と聞かれた経験はありませんか? 採血をする看護師または検査技師が、朝ごはんや昼ごはんを食べ始めた時間をお伺いする場合があります。



血液検査では、『早朝空腹時採血』が体の状態を知る上では最も良いとされています。

この『早朝空腹時採血』とは、通常の場合“夜に食事をとってから12時間以上絶食した状態で朝採血すること”を意味します。例えば朝9時に採血をするとした場合、前日の夜9時以降は水とお茶以外の飲食がすべて禁止ということになります。でもこれは人間ドックや健康診断の時以外では少し難しいですね。このことから、採血をするときに食事を食べ始めた時間を患者さんにお伺いし、食後何時間での採血なのかを医師に報告することで、“検査結果を判断するための参考”としているのです。従って食後の血液検査であっても、診断や治療に大きな影響は無く心配はいりません。

食事の影響を受けるとされる血液検査には、主に脂質と血糖値があります。脂質の項目にはコレステロール(CHO)や中性脂肪(TG)などがあります。これら脂質は、食直後から高くなり始め、2時間後には食前の40%近く高い値になるという報告があります。次に、一般的に馴染みのある血糖値(GLU)では、個人によって差がありますが、食後2時間前後が最も高い値となります。糖尿病治療中の患者さんの場合、食事と薬の関係が大切です。常に空腹時に採血をしましょう…とは簡単にいかないので、食事開始から採血までの時間を参考にしています。

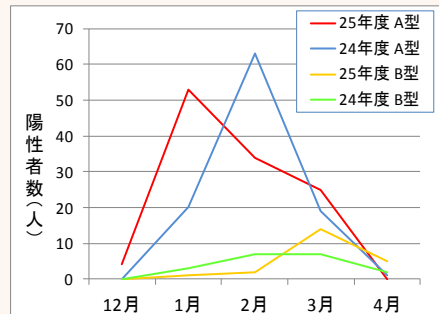
当院では、HbA1c(ヘビィーピーエー)の検査を行う患者さんに食後時間を尋ねるようにしています。大抵の場合、HbA1cと血糖値は併せて検査するようになっているので、血糖値の判断材料としています。一方で脂質項目については、検査結果から医師が食事時間を直接お尋ねする場合があります。

採血時に、こちらから食事の時間をお伺いした場合は、きっかり〇時△分ではなくていいですので、「だいたい〇時くらいから食べ始めた」と、覚えている範囲で教えてください。また、上記の検査結果がいつもより高かった…などという場合、食後何時間くらいで採血をしたのかということも気にかけてみてはいかがでしょうか。分からないことがあれば、お気軽に医師または検査技師にお尋ね下さい。(山沖)



◆ 当院での‘インフルエンザ発生状況’の報告

今シーズンに当院でインフルエンザ迅速検査を行い、陽性となった患者さんの数の推移を提示します。平成25年12月5日に今季初めて、検査陽性患者さん(A型)を認めました。その後、年末・年始にかけて徐々に陽性患者数が増加し、1月中旬から下旬にかけてピークを迎え、以降の2月から3月中旬にかけても陽性患者数は持続しました。一方で2月中旬頃よりB型の陽性患者数が増加し始め、3月中旬頃にはA型陽性数を上回りました。4月に入り、B型の陽性のみがポツポツとみられ、完全に終息はしていませんので引き続き気を付けましょう。



一昨年(24年度)のデータと比較すると、A型のピークの時期が異なっています。その年々で流行し始める時期も違って来るので、そのような情報も気に留めておきましょう。(加用)

☆ 検査室の今年度の目標 <プランニング>

当院検査室のスタッフが知恵を出し合い、26年度に掲げた目標(プラン)をいくつか紹介致します。年度末には1年を振り返って再点検を行います。

- ①内科ドック結果冊子と患者さん向け検査説明書をリニューアル
 新しく導入した検査やその表記を改装し、お渡しする検査結果用紙に付随するものに改良します。
- ②エコー検査で新しい領域を実施
 透析患者さんの透析を行う血管(動静脈吻合部;シャント)の状態を観察するエコー検査を導入し、持続的に安定した透析が受けられるようにサポート致します。
- ③診療材料の見直し(検査室の経営的運営)
 より機能が優れ、より経済的な採血管を採用すべく検討します。また、性能と安定面、かつコストに優れた血液検査の試薬をテストし、再採択の作業を行います。
- ④院内研修会への参画
 心電図や輸血、血液検査の分野で、検査室スタッフが講師となり、病院職員のスキルアップに貢献すべく取り組みます。…など。(前田)

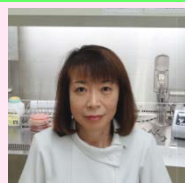


<わか検査室のスタッフ紹介>

地域の医療に貢献すべく、‘確かな知識と技術’をモットーに頑張っています。



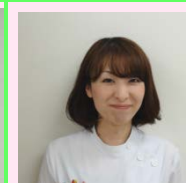
血液検査
前田祐仁



細菌・輸血検査
加用清美



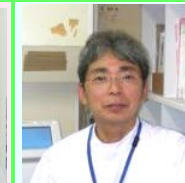
生理検査
島崎志保



生化学・免疫検査
下岡明子



一般検査
山沖亜衣



外来支援
小松茂久

【検査ぶちニュース】

★病院を取り巻く医療制度の変化に大きな流れがみられます。うちの病院、うちの検査室も強くしなやかに新年度のスタートを切りたいと思います。